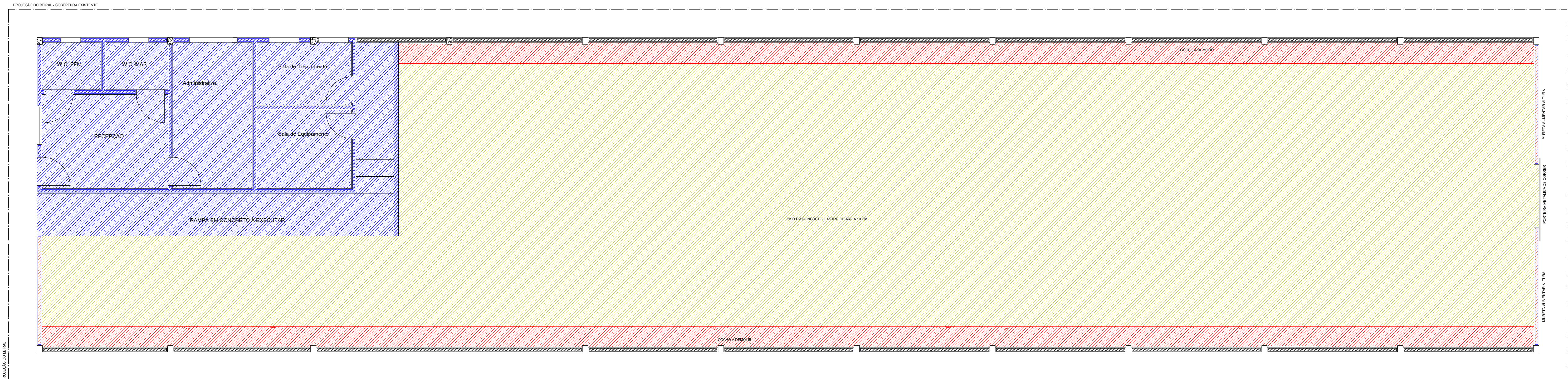
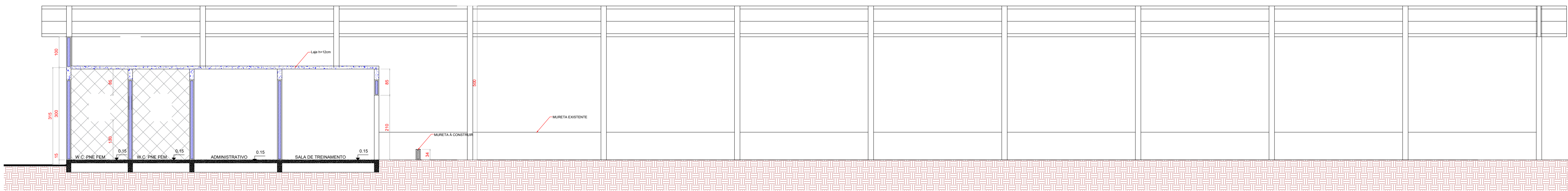


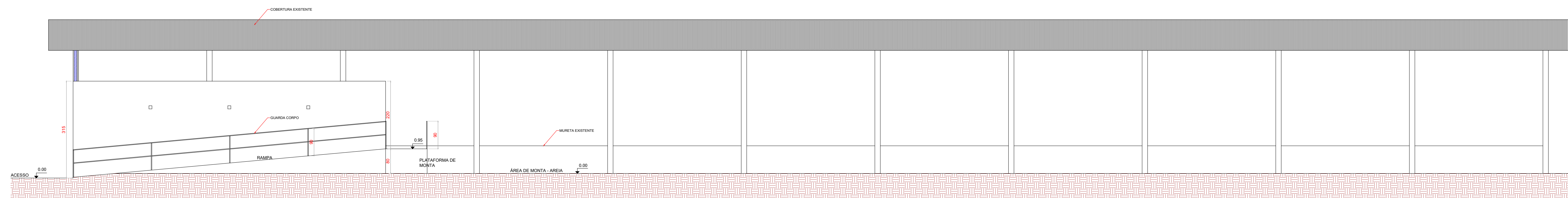
PLANTA BAIXA  
Esc. 1/75



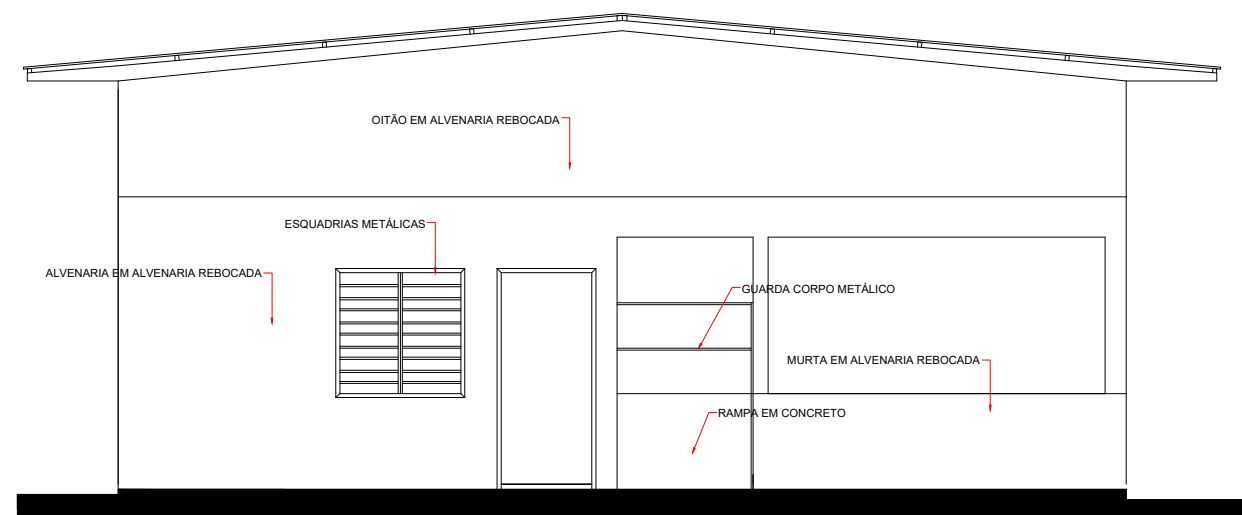
PLANTA REFORMAE AMPLIAÇÃO  
Esc. 1/75



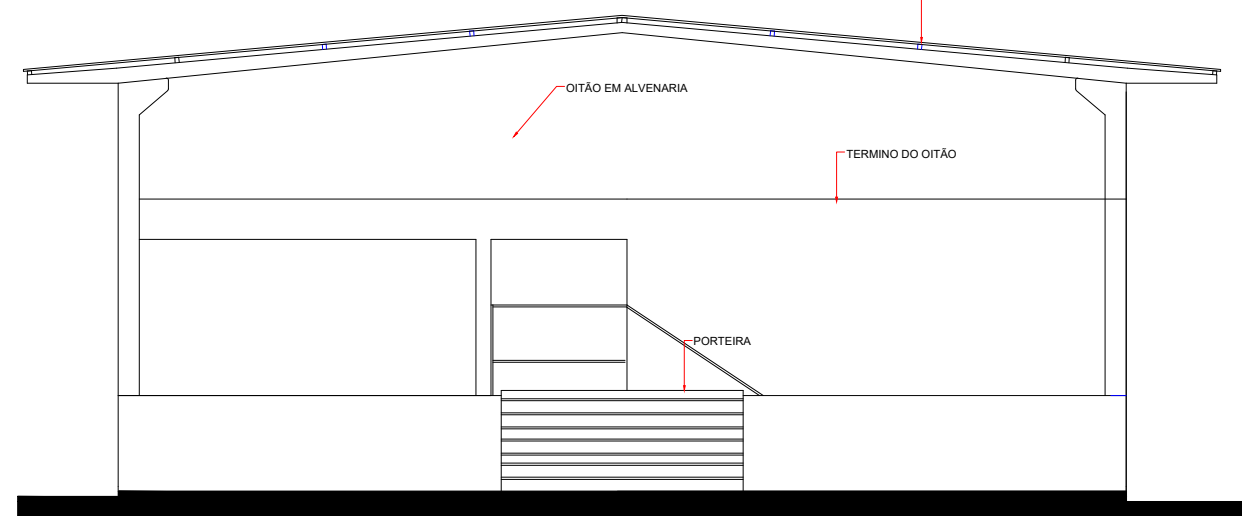
CORTA AA  
Esc. 1/75



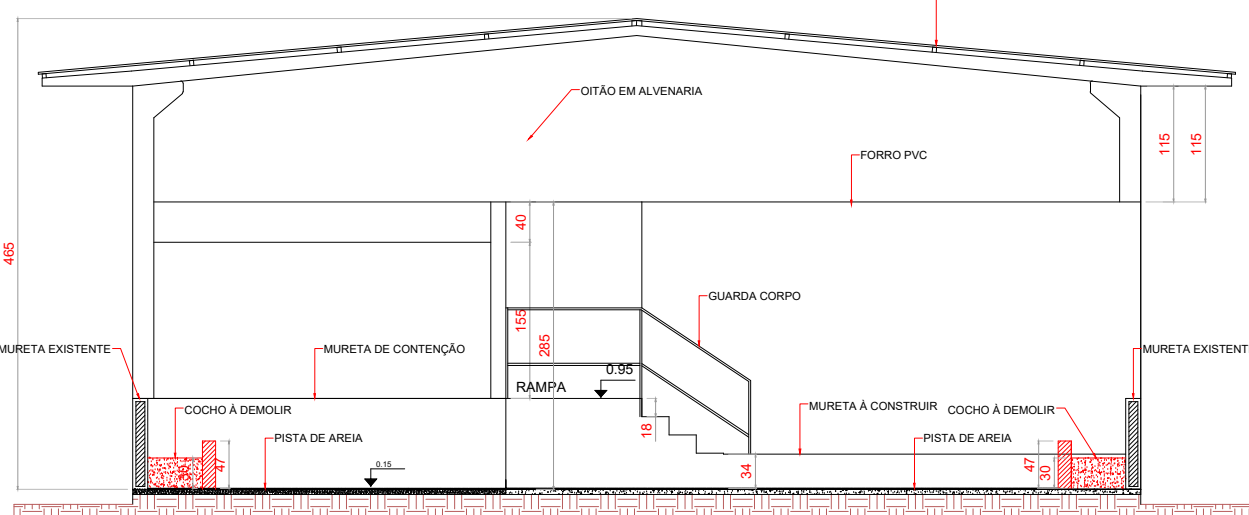
CORTA BB  
Esc. 1/75



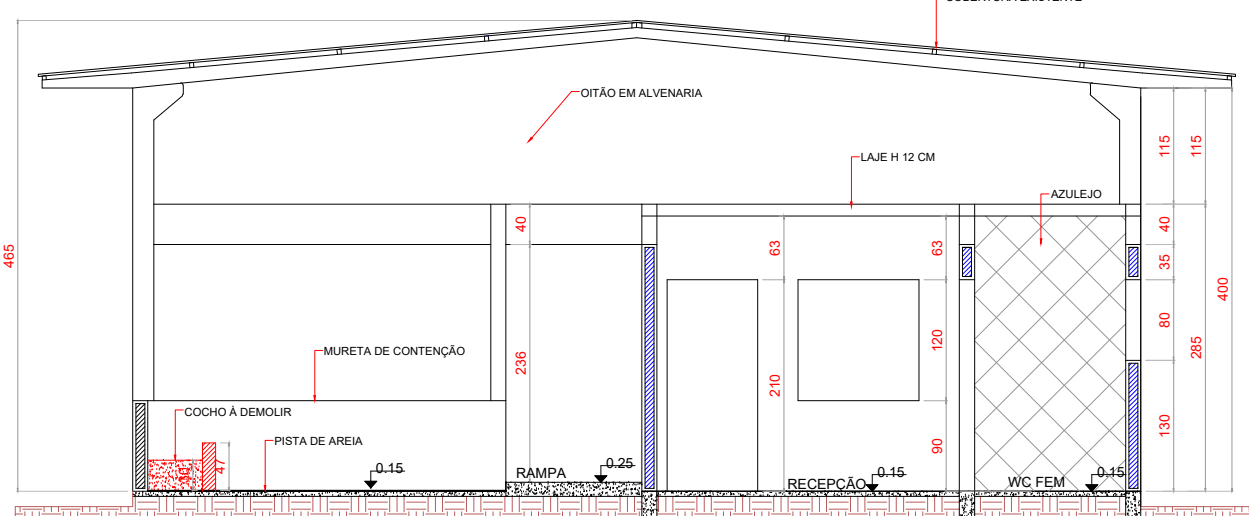
ELEVAÇÃO FRONTAL  
Esc. 1/75



ELEVAÇÃO FUNDOS  
Esc. 1/75



CORTE DD  
Esc. 1/75



CORTE CC  
Esc. 1/75



SITUAÇÃO  
Esc. 1/2000



LOCALIZAÇÃO  
Esc. 1/2000

QUADRO ESTATÍSTICO		
ÁREA DO TERRENO:	145.584,00 m²	
ÁREA CONSTRUÍDA EXISTENTE:	- m²	
ÁREA REFORMADA:	5040,41 m²	
TAXA DE OCUPAÇÃO:	3,46 %	
TAXA DE PERMEABILIDADE:	96,54 %	
COEFICIENTE DE APROVEITAMENTO:	0,0346	
ÁREA TOTAL:	5040,41 m²	

LOCALIZAÇÃO		
LOTE	BAIRRO	CIDADE
CHÁCARA Nº110	PARQUE INDUSTRIAL	SÃO MIGUEL DO IGUAÇU

ESTATÍSTICA	HÁBITE-SE	XXXX
	ALVARÁ	XXXX
	ÁREA AMPLIAR	0,00 m²
	ÁREA EXISTENTE	5040,41 m²
	ÁREA REFORMAR	5040,41 m²
	ÁREA TOTAL	5040,41 m²

ESQUADRIAS	IGUAÇU HUB	COD.	DESCRIÇÃO	LARGURA	ALTURA	PARAPEITO	MATERIAL	QUANT.
		J1	JANELA DE CORRER	60	80	130	ALUMINIO E VIDRO TRANSPARENTE	2
		J2	JANELA DE CORRER	150	120	90	ALUMINIO E VIDRO TRANSPARENTE	1
		J3	JANELA DE CORRER	90	120	90	ALUMINIO E VIDRO TRANSPARENTE	3
		J4	JANELA DE CORRER	120	120	90	ALUMINIO E VIDRO TRANSPARENTE	1
		P1	PORTA DE ABRIR	90	210	-	MADEIRA	3
		P2	PORTA DE ABRIR	90	210	-	VIDRO	1
		P3	PORTA DE ABRIR	80	210	-	ALUMINIO	2

OBRA:		CENTRO DE EQUOTERAPIA	
PROPRIETÁRIO:	PREFEITURA MUNICIPAL DE SÃO MIGUEL DO IGUAÇU		ASSINATURA:
CNPJ:	76.206.499/0001-50		
RESPONSÁVEL TÉCNICO:	ENG. CIVIL CARLA CAROLINE FACCHI		ASSINATURA:
CREA PR	143266/D		ART. Nº: XX
PRANCHAS:	PROJETO DE CONSTRUÇÃO		SEQUÊNCIA:
PLANTA BAIXA, CORTES, LOCALIZAÇÃO E SITUAÇÃO			01/02
ARQUIVO:	DESENHO:	DATA:	ESCALA:
EQUOTERAPIA	IGUAÇU HUB	FEV/2025	INDICADA